

134.49 м²

Бриллиантовая Вилла

Технические данные

Кубатура	685 м ³
площадь застройки	131.31 м ²
общая площадь	223.78 м ²
площадь нетто	142.07 м ²
полезная площадь	134.49 м ²
размеры дома	11.97 x 13.35 м
минимальные размеры участка	18.97 x 21.34 м
высота конька	8,75 м (9,10 м с цоколем)
площадь крыши	203 м ²
угол наклона крыши	25 гр.

стоимость реализации

реализация открытой коробки дома	3 155 200 руб
реализация коробки дома с окнами и дверями	5 297 500 руб
стоимость работ по отделке	4 720 200 руб
реализация дома под ключ	10 017 700 руб

Материалы

- фундамент - бетонная кладка, стены из бетонных блоков
- внешние стены - блоки porotherm 25, тонкослойная штукатурка, пенопласт
- перекрытия - Teriva
- фасады - тонкослойная штукатурка на пенопласте
- покрытие крыши - черепица

Энергетическая характеристика

Для стандартного дома с гравитационной вентиляцией:

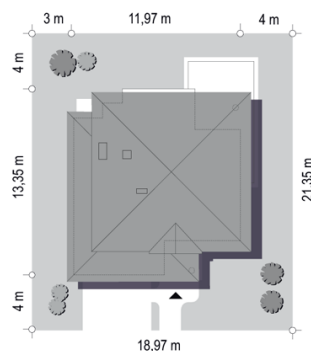
- Ер - 89,1 кВт х час/(кв.м)
- Ек - 81,3 кВт х час/(кв.м х год)
- ЕUco - 63,55 кВт х час/(кв.м х год)

Для дома с механической вентиляцией и рекуперацией:

- Ер - 73,10 кВт х час/(кв.м)
- ЕUco - 32,80 кВт х час/(кв.м х год)



ЦЕНА ПРОЕКТА 76500.00 руб

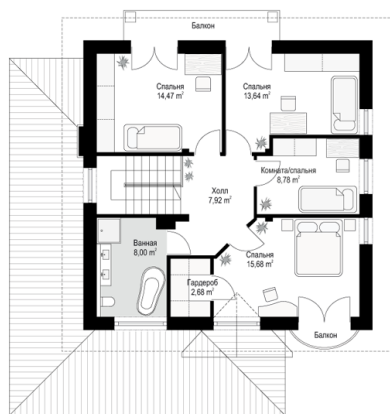
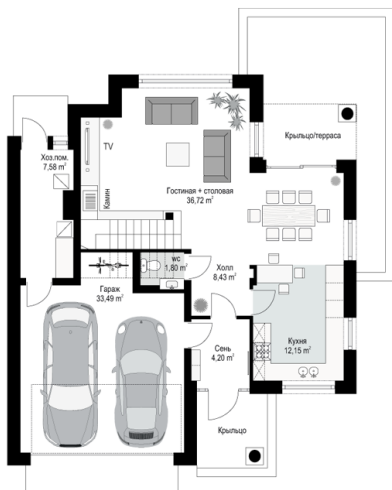


	Энергосберегающий пакет	5 000 руб
	Вентиляция и камин	5 000 руб
	Центральный пылесос	5 000 руб
	Электронная версия проекта	5 000 руб
	Соляная система	5 000 руб
	Тёплый пол	5 000 руб
	Тепловой насос	5 000 руб
	Термокамин	5 000 руб
	Котельная на твердом топливе	5 000 руб
	Климатизация в доме	5 000 руб
	Проекты ограждений	5 000 руб
	Проект Септик	5 000 руб

Проект дома Бриллиантовая Вилла, идея которого родилась в голове одного из наших клиентов, таких как вы. Клиент позвонил нам и сказал: «У вас есть хорошие одноэтажные дома в серии Парковая вилла, или Дом на Парковой, но я хотел бы двухэтажный дом, не слишком большой, похожий на проект Изумруд, но с классической архитектурой и внешним видом, как Парковая Вилла». Мы решили удовлетворить просьбу и, таким образом, появился новый проект: «Бриллиантовая Вилла», который представляет собой сочетание классического архитектурного стиля наших одноэтажных вилл и резиденций, с функциями и формой небольшого двухэтажного дома, подходит для небольших городских участков. Мы надеемся, что вам понравится этот дизайн проект. Внешний вид дома это элегантная вилла с декоративными деталями, а интерьер представляет собой современную, функциональную форму, используя каждый квадратный метр здания. Мы входим в дом через красивую декоративную дверь с боковыми окнами в вестибюль, а оттуда в зал и дневную часть. Монументальное арочное окно на втором этаже подчеркивает представительный характер фасадной части дома.

В интерьере на первом этаже есть гостиная, кухня и столовая, соединенные друг с другом. Гостиная открыта широкими остекленными окнами на террасу и в сад. Из столовой раздвижные двери ведут к террасе. Удобная лестница - дополнительное украшение интерьера. На первом этаже есть гараж на две машины и большая котельная с техническим выходом. На втором этаже расположены три спальни: спальня родителей с гардеробом и детские спальни со встроенными шкафами, а также дополнительная комната (кабинет) и ванная комната. Дом, несмотря на его небольшой размер и компактную форму, очень функционален. Четыре комнаты на втором этаже, редко встречается при такой площади дома, не говоря уже о двойном гараже. Коттедж хорошо разместиться и на узком участке. Дом - вопреки внешнему виду весьма прост в построении, имеет простой корпус и спроектирован с применением энергосберегающих материалов, будет недорогим также при последующей эксплуатации. «Бриллиантовая Вилла» - идеальное предложение для инвесторов, которым нужен дом с двумя этажами, но которые мечтают о красивой классической архитектуре, не хотят дублировать банальные модели «современной двухэтажки». Это дом для всех, кто мечтает о мини-резиденции. Добро пожаловать!

ЭСКИЗЫ



фасады