

## Технические данные

Кубатура	956 м <sup>3</sup>
площадь застройки	188.48 м <sup>2</sup>
общая площадь	318.99 м <sup>2</sup>
площадь нетто	221.34 м <sup>2</sup>
полезная площадь	218.1 м <sup>2</sup>
размеры дома	21.04 x 13.39 м
минимальные размеры участка	29.04 x 21.39 м
высота конька	8,42 м (9,10 м с цоколем)
площадь крыши	295 м <sup>2</sup>
угол наклона крыши	25 гр.

## стоимость реализации

реализация открытой коробки дома	5 410 800 руб
реализация коробки дома с окнами и дверями	8 539 300 руб
стоимость работ по отделке	6 003 900 руб
реализация дома под ключ	14 543 100 руб

## Материалы

- фундамент - бетонная кладка, стены из бетонных блоков
- внешние стены - двухслойные: блоки керамические поротерм 25 + пенополистирол + тонкослойная штукатурка
- фасады - тонкослойная штукатурка на пенополистироле
- покрытие крыши - черепица керамическая черепица
- перекрытия - железобетонные монолитные

## Энергетическая характеристика

## Для стандартного дома с гравитационной вентиляцией:

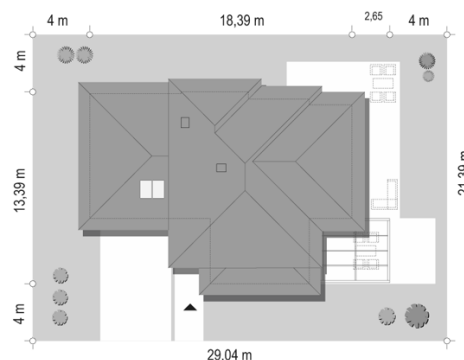
- Ер - 93,0 кВтч/(кв.м)
- Ек - 88,5 кВтч/(кв.м в год)
- ЕUco - 66,33 кВтч/(кв.м в год)

## Для дома с механической вентиляцией и рекуперацией:

- Ер - 76,30 кВтч/(кв.м)
- ЕUco - 34,23 кВтч/(кв.м в год)

**ЦЕНА ПРОЕКТА 108160.00 руб**

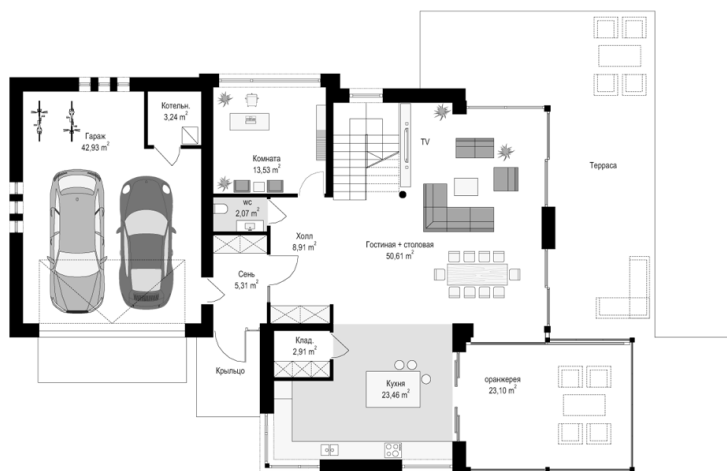




	Энергосберегающий пакет	5 000 руб
	Вентиляция и камин	5 000 руб
	Центральный пылесос	5 000 руб
	Электронная версия проекта	5 000 руб
	Солярная система	5 000 руб
	Тёплый пол	5 000 руб
	Тепловой насос	5 000 руб
	Термокамин	5 000 руб
	Котельная на твердом топливе	5 000 руб
	Климатизация в доме	5 000 руб
	Проекты ограждений	5 000 руб
	Проект Септик	5 000 руб

Проект Дом с видом 6 В - это еще одно предложение из серии «Дома с видом» от нашей студии. Представленный проект представляет собой большой двухэтажный дом для семьи из 4-5 человек, с развитой программой и дополнительным зимним садом в гостиной, о котором мечтают многие инвесторы. Здание было спроектировано по плану буквы «Т», с основным блоком в 2 этажа и двумя пристроенными одноэтажными частями. Архитектура дома современна. Используемые материалы и детали составляют сложную загородную виллу. Фасад разделенный на горизонтальные полосы и большое угловое остекление придает дому привлекательный внешний вид. Интерьер - это открытая общая дневная часть на первом этаже, хозяйственная и гаражная части, а также спальни на втором этаже. Вход в дом через большую сень, прямо в вестибюль и гостиную. Гостиная, столовая и кухня создают огромную открытую общую площадь. Кухня очень большая - здесь прекрасно разместиться даже большой остров. Рядом с кухней - кладовая и проход к зимнему саду, где можно перекусить или отдохнуть. Это настоящая дополнительная изюминка этого дома. Рядом с ним есть гостиная с большим обеденным столом и мебелью для отдыха. Основная версия проекта без камина, но вы можете легко его добавить. Из вестибюля и гостиной на второй этаж ведет декоративная лестница. На первом этаже есть ещё одна комната - кабинет или гостевая спальня. Наверху, две детские спальни, ванная комната, прачечная и родительская спальня, гардеробная и ванная комната, а также дополнительный доступ к мансарде над гаражом, который можно адаптировать, под гардеробную или комнату отдыха. Дом с видом 6 В представляет собой функциональную, современную, рационально оформленную виллу. В проекте использовались энергосберегающие решения. Здание будет недорогим в последующей эксплуатации. Это идеальное предложение для людей, которые мечтают о прекрасном, практичном доме для своей семьи. Добро пожаловать!

## ЭСКИЗЫ



## фасады